

1500±2 мм каркас

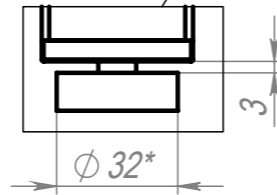
900±15 мм

1510±10 мм

40°

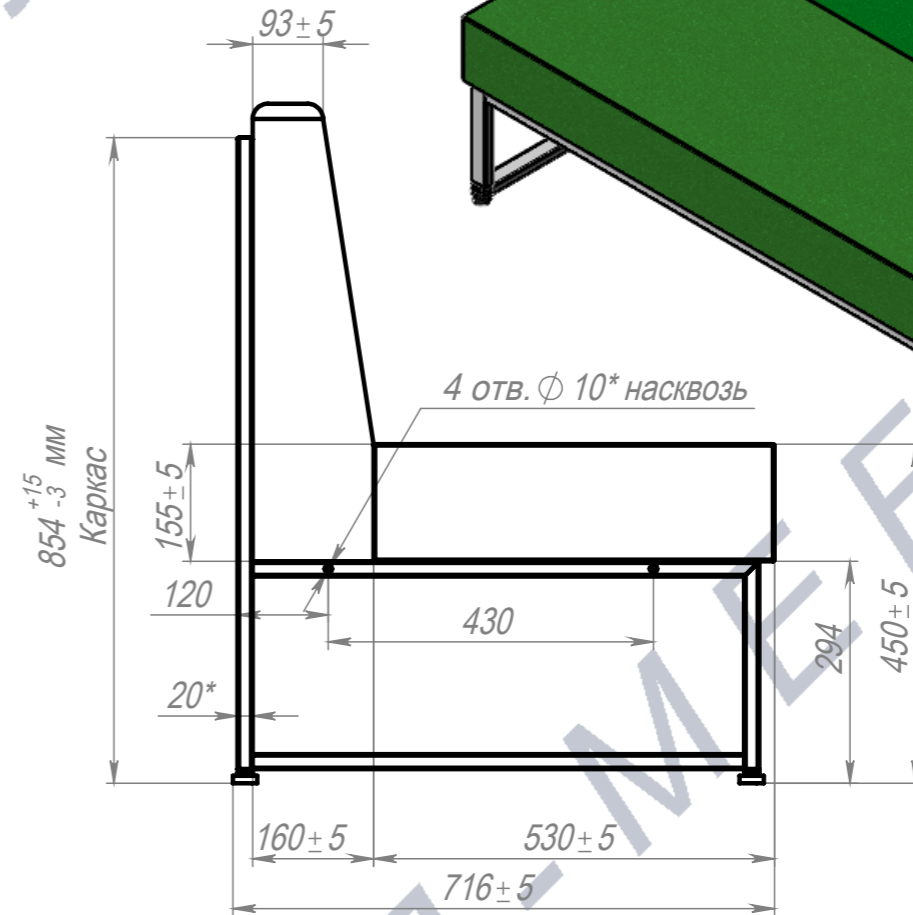
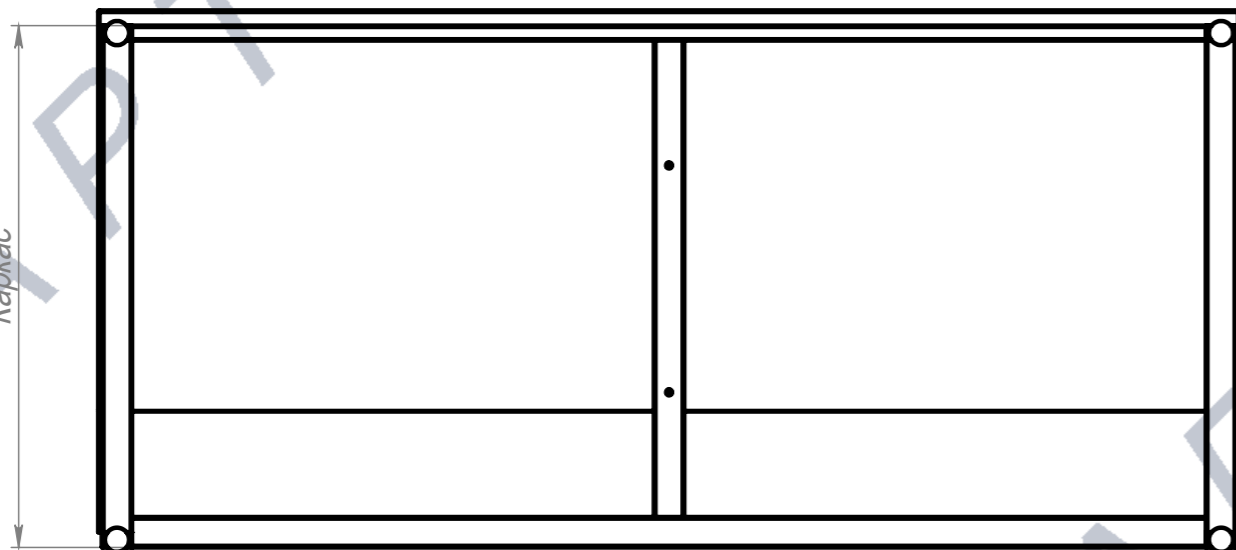
A

A



Ø 32\*

690±2 мм Каркас



854±3 мм Каркас

4 отв. Ø 10\* насквозь

93±5

155±5

120

20\*

430

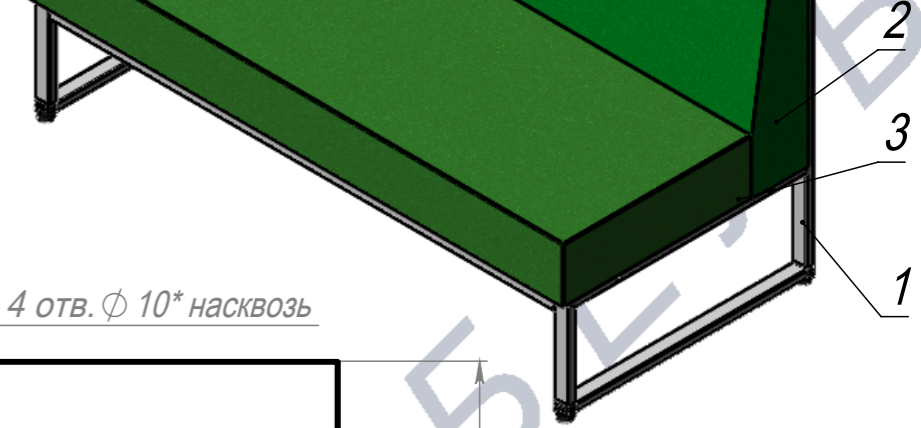
294

450±5

160±5

530±5

716±5



2

3

1

\*Стяжка с Диваном Лофт (если такое соединение предусматривается) происходит с помощью шпильки М6 DIN975 к.п. 8.8 L=80 мм и гаек Эриксона М6 через отверстия Ø10. Формула расчета количества шпилек для комплектации: Кол-во шпилек = 2×Кол-во Диванов Лофт. Формула расчета количества гаек Эриксона для комплектации: Кол-во гаек = 2×Кол-во шпилек. \*\*Мягкие элементы показаны схематично.

ПОЗ	Обозначение	Наименование	К-ВО
1	00-00003137	СБР Диван Лофт Д1500. Каркас	1
2	00-00003569	ОБВ Диван Лофт Д1500. Спинка	1
3	00-00003130	ОБВ Диван Лофт Д1500. Сиденье	1
4	00-00000105	Саморез ШСГД фосфат 3,5х32	22

00-00000774			Диван Лофт Д1500	Лит.	Масса	Масштаб
						1:10
Разраб.	ФИО	Подп.	Дата	Лист 1 / Листов 7		
Нач.КО			15.11.2022			
Нач.ПР						
Нач.УЧ						
Нач.УЧ						